

EL CALCOLÍTICO EN LA PENÍNSULA IBÉRICA

ASPECTOS CULTURALES Y ARQUEOLÓGICOS



El Calcolítico peninsular: claves cronológicas. La metalurgia

La diversidad del poblamiento calcolítico peninsular.

Megalitismo y rituales funerarios del Calcolítico hispano.

Cultura material calcolítica.

El Calcolítico Final: el Vaso Campaniforme en la Península.

CRONOLOGÍA DEL CALCOLÍTICO PENINSULAR

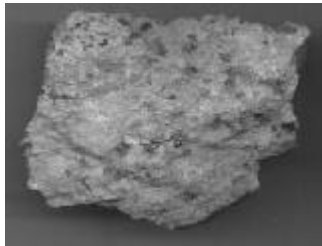
LA METALURGIA

PUNTO DE PARTIDA

La **indefinición cronológica** y casi **cultural** (hasta el Vaso Campaniforme, casi ya Edad del Bronce I) que venimos atribuyendo al **Calcolítico**, en realidad es **también una constante para la Península Ibérica** donde el Calcolítico debe estudiarse desde mediados del **III milenio a. C.** (primeros atisbos de metalurgia del cobre) **hasta** la aparición de la metalurgia del bronce hacia el **I milenio a. C.**, incluyendo en dicho periodo al Vaso Campaniforme. Durante ese dilatado periodo se vivirán una serie de **transformaciones económicas** (metalurgia, comercio, especialización), **sociales** (aparición de las aglomeraciones pre-urbanas) y **culturales** (aspectos rituales y de espiritualidad) que se mantendrán con alteraciones en la Prehistoria Reciente.

LOCALIZACIÓN Y EXPLOTACIÓN DE LOS RECURSOS MINEROS LA METALURGIA DEL COBRE EN LA PENÍNSULA IBÉRICA

RECURSOS



El cobre aparece, en **piritas** y en **óxidos**, en prácticamente toda la Península, siendo menos abundante en el Norte. Debió localizarse en la superficie de **vetas férricas** que casi desde el Neolítico Final pudieron explotarse para fabricar útiles de cobre. Cuando ya se incorpora un proceso metalúrgico de transformación, se trabaja la **malaquita**, la **azurita**, la **calcopirita** (carbonato) y la **cuprita** (óxido).

INSTRUMENTAL

Para la extracción debió emplearse el sistema del **calentamiento de las vetas** (LOS MILLARES, Huelva); y el empleo de **nódulos e instrumentos de madera y hueso**. La fabricación de útiles derivados de la metalurgia es totalmente pragmática pues, inicialmente, apenas se conocen más que **útiles funcionales** (hachas, leznas, punzones, cuchillos, sierras, anzuelos...) **sin** apenas **armas y objetos de adorno**.

TÉCNICAS

Para la fusión, se emplearían **vasijas-horno**, documentadas a través de piezas cerámicas con escoria en sus paredes. Éstos hornos serían grandes piezas cerámicas en las que se incluía el metal, se mezclaba con carbón vegetal, se machacaba y se fundía, a la vez que recibía calor desde una zona enterrada de la misma. Una vez terminado el proceso podía romperse la vasija y extraer el mineral fundido. Hay ejemplos en ALMIZARAQUE (Almería) y en PERALES DEL RÍO (Madrid).

POBLADOS



La Península Ibérica ha dado ejemplos de poblados metalúrgicos calcolíticos, **próximos a concentraciones de cobre** nativo (ZAMBUJAL, Algarve); de **cabañas circulares** (ALMIZARAQUE, o LOS MILLARES, Almería) y, generalmente, **no especializados** sólo en la minería sino dedicado también a la agricultura, a la ganadería y a la pesca en los ríos próximos (PARAZUELOS, Murcia). Algunos poblados (MURCIÉLAGOS, Granada) trabajarían con el **oro**.

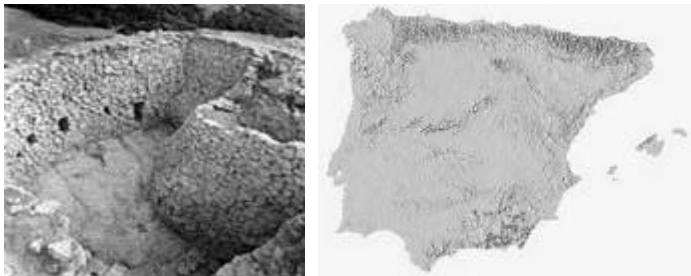
DIVERSIDAD DEL CALCOLÍTICO PENINSULAR

EL POBLAMIENTO

ADVERTENCIA PRELIMINAR

Para el Calcolítico peninsular, en realidad, sirve como criterio uno de los más característicos de este proceso a nivel europeo, el de la **generalización y la extensión progresiva del poblamiento**. Sin embargo, lejos de ser la metalurgia el elemento dinamizador, ya **desde el Neolítico Final** existen en la Península Ibérica **poblados**, se ha generalizado el hábito de enterrar en **necrópolis** (a veces en cuevas, otras veces en monumentos megalíticos) al margen del lugar de habitación, y la metalurgia será, exclusivamente, un elemento más de una transformación peculiar que convertirá dichos centros en **poblados metalúrgicos**.

POBLADOS FORTIFICADOS



Se trata de los típicos poblados metalúrgicos calcolíticos, situados en **altozanos fortificados** con grandes bastiones pétreos, con **cabañas circulares** sobre basamentos de piedra y que cumplen una función de **acceso al mineral** y de **centro de explotación de los recursos del entorno**, a veces como centros de organización de redes comerciales. Se sitúan en dos áreas en la Península:

1. **Sureste. Cultura Almeriense – Millares.** Situados en el valle del río Andarax (Almería), suelen ser poblados con necrópolis anexa y con fortalezas de vigia en el entorno. El poblado central (LOS MILLARES) llegó a tener hasta tres lienzos de muralla con saeteras y acrópolis interior.
2. **Suroeste.** Cultura de Zambujal (Portugal). Se trata de poblados (VILANOVA DE SAO PEDRO, ZAMBUJAL) con aspecto semejante a los de Los Millares, tal vez por relaciones entre ambas áreas gracias a las rutas de la trashumancia (ídolos oculados).

POBLADOS ABIERTOS

Se trata de poblados generalmente **continuadores de la tradición Neolítica** –aunque también los hay de nueva construcción–, en **llanuras fértiles próximas a los cursos de agua**, generalmente **orientados hacia actividades ganaderas** –a veces especializadas– **y agrícolas**, si bien en algunos casos podían estar en cerros elevados dominando la campiña circundante (CERRO DE LA CABEZA, Valencina de la Concepción, Sevilla) o **protegidos por unidades menores** a modo de control de las vías de paso (LA PIJOTILLA, Badajoz). Aunque tienen una larga ocupación, casi todos están edificados con materiales ligeros y perecederos (ramas, postes, barro), si bien incorporan estructuras de silos, pozos, zanjas... seguramente para almacenaje y para drenaje. Abundan en los valles del **Guadalquivir**, en **Cataluña** y en **Valencia** (ERETA DEL NAVARRÉS, Valencia) así como en la **Meseta**. Cuando la metalurgia empieza a llegar a estas zonas a finales del III milenio a. C., muchos de estos poblados convivirán con otros en alto.

MUNDO FUNERARIO DEL CALCOLÍTICO PENINSULAR

MEGALITISMO

ELEMENTOS TIPOLOGICOS



Es evidente la asociación del **Calcolítico peninsular** con un **mundo funerario de enterramientos múltiples** a modo de **panteones tribales** o familiares, de **reutilización sucesiva** (¿manifestación del proverbial crecimiento demográfico calcolítico?), asociados a **cuevas** o a **monumentos megalíticos**, con **ajuares metálicos**, elementos casi todos ellos –excepto, lógicamente, el de la metalurgia– que tienen su origen ya en el Neolítico Final.

1. **Necrópolis Megalíticas.** Se trata de **monumentos megalíticos complejos** (generalmente hipogeos o bien dólmenes de galería cubierta con cámara funeraria) que presentan, generalmente, **construcción adintelada** aunque con soportes centrales (CUEVA DE MENGA, Antequera) o bien simples **hipogeos** formando necrópolis cerca de poblados en llano (EL ACEBUCHAL, Sevilla).

2. **Cuevas funerarias.** **Cuevas** naturales **aprovechadas para enterramientos**, bien sea con megalitos o no pero siempre en la línea del concepto de **necrópolis** independiente de la vivienda aunque con un sistema de **ajuar semejante al de las Necrópolis Megalíticas** (CUEVA DEL ROMERAL, Antequera).

3. **Megalitos.** Mantenimiento de la tradición dolménica del Neolítico Final con monumentos sencillos y generalmente respetando los patrones de localización de este tipo de enterramientos que ya se estudiaron al hablar del Megalitismo.

4. **Enterramientos Campaniformes.** A finales del Calcolítico se generaliza un tipo de enterramiento, a veces individual, pero caracterizado por la presencia de un **ajuar funerario** de cerámicas acampanadas **de Vaso Campaniforme**, con **puntas de flecha de sílex**, **brazales de arquero**, **botones con perforación en V**, joyas de oro... Por el carácter estético y de moda que se supone a la difusión del Vaso Campaniforme, y por su convivencia en la Península con todo tipo de enterramientos (¿sepulturas secundarias?) no hay que pensar en que el Campaniforme introdujera una alteración hacia las sepulturas individuales sino sólo la **introducción de nuevos elementos de ajuar** (CIEMPOZUELOS, Madrid; SAN PEDRO DE ESTORIL, Portugal; EL ACEBUCHAL, Sevilla).

EL CALCOLÍTICO PENINSULAR

CULTURA MATERIAL

CULTURA MATERIAL

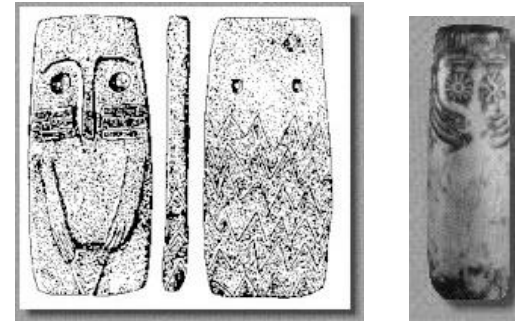
En realidad, en aquella industria que sigue empleando materiales que ya existían en el Neolítico Final, antes de la aparición de la metalurgia, **no se operan demasiados cambios tipológicos**, sí, en cambio, en la funcionalidad de las piezas.

a) **Industria lítica**. Se siguen empleando hachas de piedra pulimentada aunque el pulimento de la piedra –al poder sustituirse las hachas por las metálicas– empieza a aplicarse a morteros de mármol o a piezas de carácter suntuario.

b) **Industria metálica**. Sustituye a la lítica para la fabricación de hachas, azuelas, emanges de picos...

c) **Cerámica**. Generalmente **lisa**, con formas evolucionadas y diversificadas (escudillas, fuentes, platos...). En ocasiones presenta decoración **por incisión** “en hoja de acacia” (Los Millares); en “copos” (Portugal); o con motivos simbólicos ondulados o quebrados. La cerámica característica de la fase final será la generalización de una cerámica que se difunde como objeto de prestigio y de lujo que es el **Vaso Campaniforme**.

CULTURA ESPIRITUAL



En el Calcolítico peninsular tienen una singularidad especial y una gran difusión las **Placas** y los **Ídolos**.

1. **Placas**, generalmente de pizarra, con decoración incisa, a veces oculados, con indicación del sexo, o decoradas sencillamente con temas geométricos abstractos que se han querido ver como ejemplos de vestido, adornos o tatuajes. Son habituales en el área portuguesa, en concreto en el ALENTEJO, asociadas sobre todo a enterramientos dolménicos.

2. **Idolillos**, sobre huesos largos o falanges, con decoración pintada o pirograbada y generalmente con detalladas representaciones de ojos (“ídolos oculados”). Son habituales en todo el Sureste (ALMIZARAQUE) y Suroeste (ZAMBUJAL), y seguramente debieron tener un carácter funerario a modo de **representación de la personalidad anímica del individuo** difunto.

3. **Figuritas**, a modo de concreción de los idolillos (MARROQUÍES ALTOS, TORRE DEL CAMPO...), en hueso y con incisiones en los cabellos, ojos, senos...